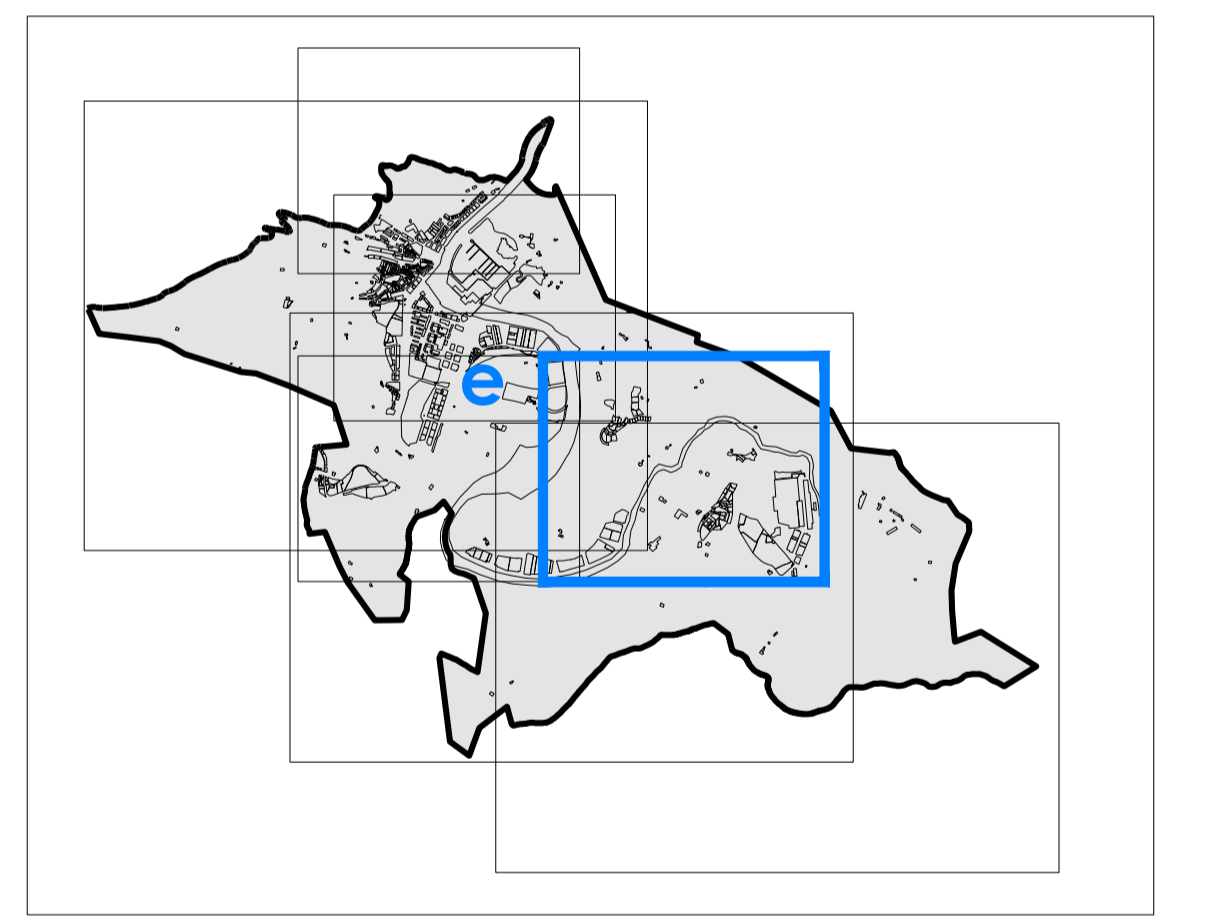


| LURZORUAREN SAILKAPENA | | CLASIFICACIÓN DEL SUELO | |
|-------------------------------------|--|-------------------------------|--|
| Hiri-lurzoruaren mugaketa | | Suelo urbano - límite | |
| Hiri-lurzoru finkatua | | Suelo urbano consolidado | |
| Hiri-lurzoru finkatugabea | | Suelo urbano no consolidado | |
| Lurzoru urbanizagarria | | Suelo urbanizable | |
| Lurzoru urbanizagarri sektorialatua | | Suelo urbanizable sectorizado | |
| Lurzoru urbanizaezina | | Suelo no urbanizable | |

| INFORMAZIO OSAGARRIA | INFORMACION COMPLEMENTARIA |
|-------------------------------|--|
| HIRI- ETA LURRALDE-MUGAKETAK | DELIMITACIONES URBANAS Y TERRITORIALES |
| Garatu beharreko alternatibak | Alternativas a desarrollar |

| UDALERRIAZ GAINDIKO BESTELAKO PLANGINTZA-TRESNAK | OTRAS FIGURAS DE PLANEAMIENTO SUPRAMUNICIPAL |
|--|--|
| Biotopo babestua | Biotopo protegido |
| Portu-sistema Orokorra | Sistema General Portuario |

kokapen-planoa plano de situación



| | |
|---------------------------------------|--|
| Udalera | Municipio |
| Zumaitako Udala | Ayuntamiento de Zumaita |
| udalerraren kidea código municipal | 081 INE |
| Irudimena | Hiri Antolamenduren Plan Orokorra Plan General de Ordenación Urbana |

planoaren izena nombre del plano

LURZORUAREN SAILKAPENA
CLASIFICACION DEL SUELO

| erreferentzia | | referentzia | | | | |
|---------------|----------|-------------|----------------------------|--------------------------------|--------------------------|-----------------------|
| seriea | zerbakia | eremua | arau-mota | arau-izena | eskola | lan-fasea |
| serie | numero | ambito | rango normatibo | carácter normatibo | escala | fase de trabajo |
| AE.1 | 1 | e | antolamendua ordenación | egituratzalea estructurante | A1 1/2,500 A3 1/5,000 | Aurrerakina Avance |

| erredaktore-taldeak | | | equipo redactor | | |
|-----------------------|--|--|-----------------------|---|--|
| estudio de renovación | | | estudio de renovación | | |
| | javier marín casado ingeniero técnico director arquitecto CSCA: 41846 | | | pablo amuchategui moreno arquitecto CSCA: 42324 | |
| | | | | jesús luís sola jiménez ingeniero técnico en topografía abogado urbanista y perito MCCAF: 3011 | |

| kalkulatu-zurtagiria | | certificación de calidad | | | | data | |
|----------------------------|----------------------------|--------------------------|-------------------|----------------------|--------------------|---------------------|-------------------------------|
| proiektaren erreferentzia | proiektuaren erreferentzia | berrikuspen-ak | berrikuspen-data | arkitekto zuzendaria | abokatu zuzendaria | egindako diligencia | adimn-egitarazten data |
| proiektuaren erreferentzia | proiektuaren erreferentzia | Nº de revisión | fecha de revisión | arquitecto director | abogado director | acta | acto administrativo |
| 0371 | 0371 | 1 | 25-04-2021 | pablo/javier | jesús | | 2021eko apirila abril 2021 |